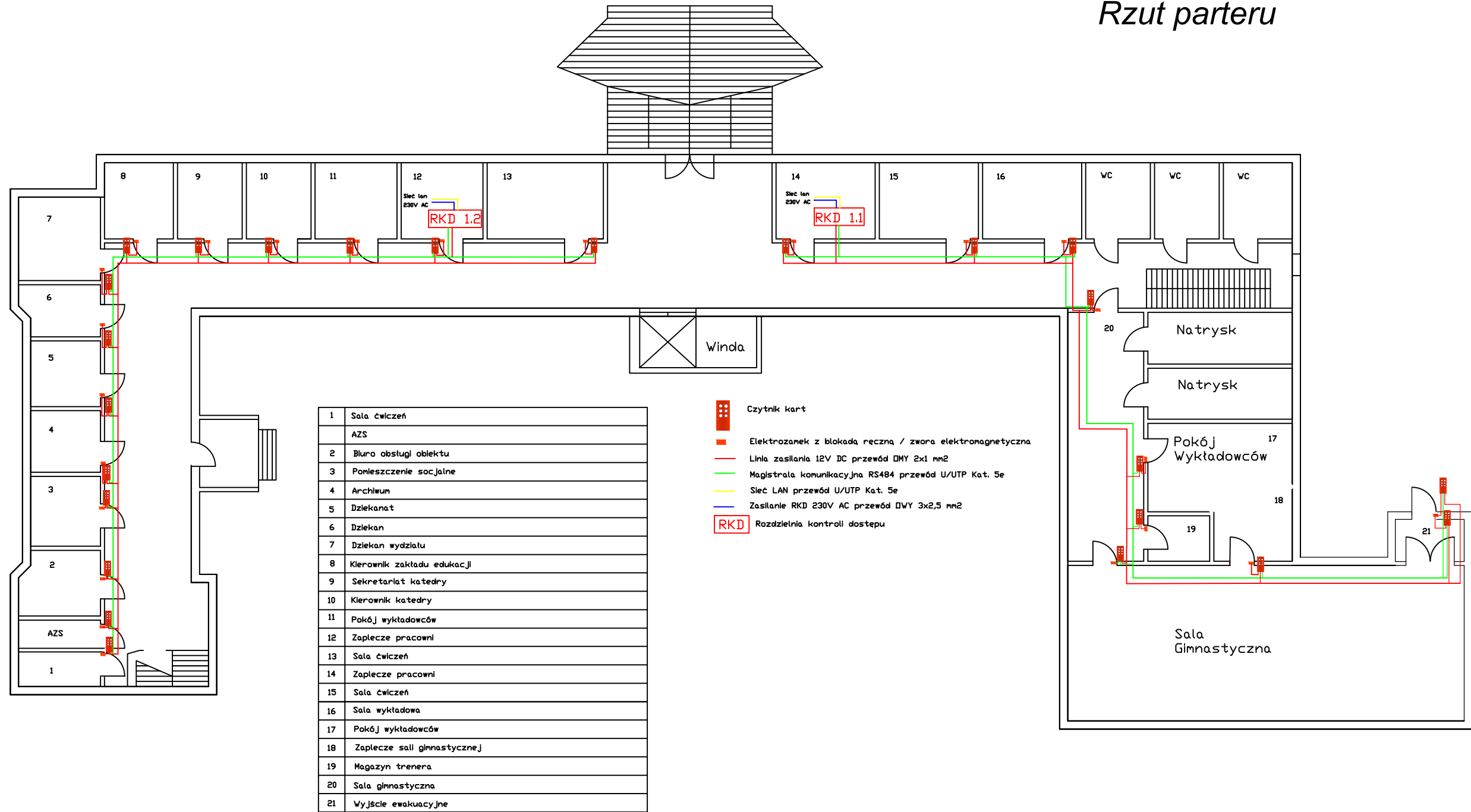



Rzut parteru



1. Rysunek nie zawiera rzeczywistych wymiarów budowli, jak również proporcji pomieszczeń i rozmieszczenia ścian. Rzut klatek schodowych i windy ma jedynie na celu wyobrażenie przestrzennej orientacji w planowaniu instalacji.
 2. Zaznaczone kable na rysunku odzwierciedlają jedynie kierunek przebiegu i nie są rzeczywistą trasą ich prowadzenia. Położenie kabli zostanie rozplanowane po rozpoznaniu istniejącej instalacji mając na uwadze jak najmniej inwazyjny montaż jak również zgodność z obowiązującymi normami dla instalacji niskonapięciowych.
 3. Rzuty nie uwzględniają prowadzenie instalacji zasilającej dla montowanego systemu. Pominięty został również schemat pionowych przepustów.

	Nazwa obiektu:	Budynek dydaktyczny PWSZ w Koninie		
	Adres obiektu:	62-510 Konin ul. Księdza Jerzego Popiełuszki 4		
	Nazwa rysunku:	Kontrola dostępu rzut parteru		
	Kreślił:	Imię i nazwisko:	Podpis:	
		mgr inż. Maciej Margiela		
Branża:	Elektryczna - niskoprądowa	Skala:	NTS	Nr. rysunku:
Stadium:	Projekt wykonawczy	Data:	24.05.2018	1/4