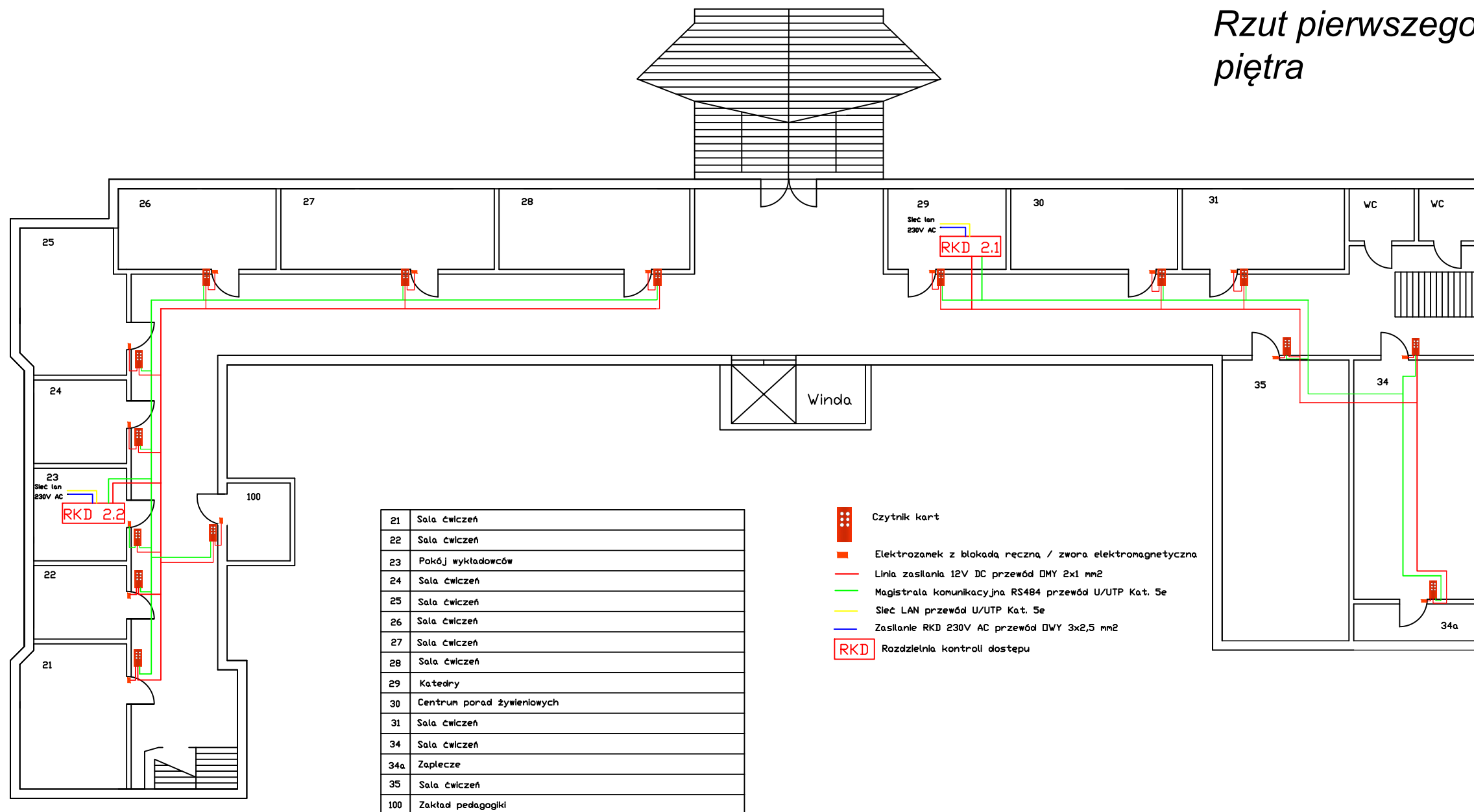


Rzut pierwszego piętra



21	Sala ćwiczeń
22	Sala ćwiczeń
23	Pokój wykładowców
24	Sala ćwiczeń
25	Sala ćwiczeń
26	Sala ćwiczeń
27	Sala ćwiczeń
28	Sala ćwiczeń
29	Katedry
30	Centrum porad żywieniowych
31	Sala ćwiczeń
34	Sala ćwiczeń
34a	Zaplecze
35	Sala ćwiczeń
100	Zakład pedagogiki

- Czytnik kart
- Elektrozanek z blokadą ręczną / zwora elektromagnetyczna
- Linia zasilania 12V DC przewód DMY 2x1 mm²
- Magistrala komunikacyjna RS484 przewód U/UTP Kat. 5e
- Sieć LAN przewód U/UTP Kat. 5e
- Zasilanie RKD 230V AC przewód DMY 3x2,5 mm²
- Rozdzielnia kontroli dostępu

1. Rysunek nie zawiera rzeczywistych wymiarów budowli, jak również proporcji pomieszczeń i rozmieszczenia ścian. Rzut klatek schodowych i windy ma jedynie na celu wyobrażenie przestrzennej orientacji w planowaniu instalacji.
 2. Zaznaczone kable na rysunku odzwierciedlają jedynie kierunek przebiegu i nie są rzeczywistą trasą ich prowadzenia. Położenie kabli zostanie rozplanowane po rozpoznaniu istniejącej instalacji mając na uwadze jak najmniej inwazyjny montaż jak również zgodność z obowiązującymi normami dla instalacji niskonapięciowych.
 3. Rzuty nie uwzględniają prowadzenie instalacji zasilającej dla montowanego systemu. Pominięty został również schemat pionowych przepustów.

	Nazwa obiektu:	Budynek dydaktyczny PWSZ w Koninie		
	Adres obiektu:	62-510 Konin ul. Księdza Jerzego Popiełuszki 4		
	Nazwa rysunku:	Kontrola dostępu rzut pierwszego piętra		
		Imię i nazwisko:	Podpis:	
	Kreślił:	mgr inż. Maciej Margiela		
	Branża:	Elektryczna - niskoprądowa	Skala: NTS	Nr. rysunku:
	Stadium:	Projekt wykonawczy	Data: 24.05.2018	2/4