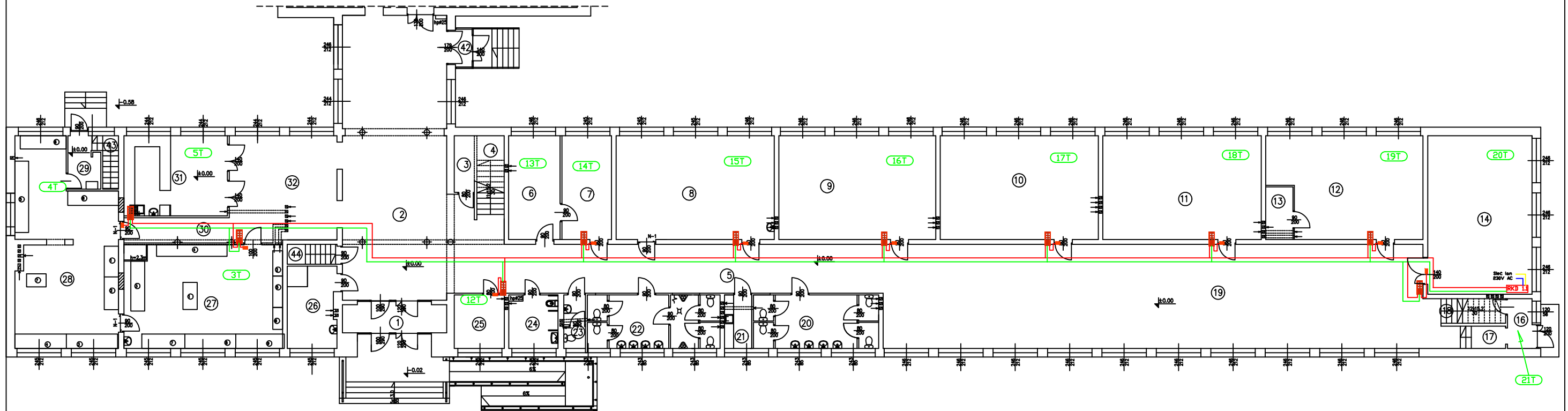










Rzut parteru



-  Czytnik kart
-  Elektrozałek z blokadą ręczną / zwora elektromagnetyczna
-  Linia zasilania 12V DC przewód DMY 2x1 mm²
-  Magistrala komunikacyjna RS485 przewód U/UTP Kat. 5e
-  Sieć LAN przewód U/UTP Kat. 5e
-  Zasilanie RKD 230V AC przewód DWY 3x2,5 mm²
-  Rozdzielnia kontroli dostępu

L.P.	NAZWA	L.P.	NAZWA	L.P.	NAZWA
1	Wiatrołap	14	Sala dydaktyczna	27	Laboratorium mechaniki płynów
2	Hol	15	Zaplecze sali	28	Laboratorium termodynamiki
3	Pom.techniczne	16	Korytarz	29	Komunikacja
4	Klatka schodowa	17	Komunikacja	30	Korytarz
5	Korytarz	18	Klatka schodowa	31	Bufet
6	Pom.administracyjne	19	Komunikacja	32	Hol
7	Pom.administracyjne	20	WC damskie		
8	Sala dydaktyczna	21	Pom.porzędkowe		
9	Sala dydaktyczna	22	WC męskie		
10	Sala dydaktyczna	23	WC personelu		
11	Sala dydaktyczna	24	WC dla niepełnosprawnych		
12	Sala dydaktyczna	25	Pom.administracyjne		
13	Zaplecze sali	26	Dyżurka		

1. Rysunek nie zawiera rzeczywistych wymiarów budowli, jak również proporcji pomieszczeń i rozmieszczenia ścian. Rzut klatek schodowych i windy ma jedynie na celu wyobrażenie przestrzennej orientacji w planowaniu instalacji.
 2. Zaznaczone kable na rysunku odzwierciedlają jedynie kierunek przebiegu i nie są rzeczywistą trasą ich prowadzenia. Położenie kabli zostanie rozplanowane po rozpoznaniu istniejącej instalacji mając na uwadze jak najmniej inwazyjny montaż, jak również zgodność z obowiązującymi normami dla instalacji niskoprądowych.
 3. Rzuty nie uwzględniają prowadzenie instalacji zasilającej dla montowanego systemu. Pominięty został również schemat pionowych przepustów.

	Nazwa obiektu: Budynek dydaktyczny PWSZ w Koninie	
	Adres obiektu: 62-510 Konin ul. Wyszyńskiego 35	
	Nazwa rysunku: Kontrola dostępu rzut parteru	
	Imię i nazwisko:	Podpis:
Kreślił:	mgr inż. Maciej Margiela	
Branża:	Elektryczna - niskoprądowa	Skala: NTS
Stadium:	Projekt wykonawczy	Data: 24.05.2018
		Nr. rysunku: 1/4