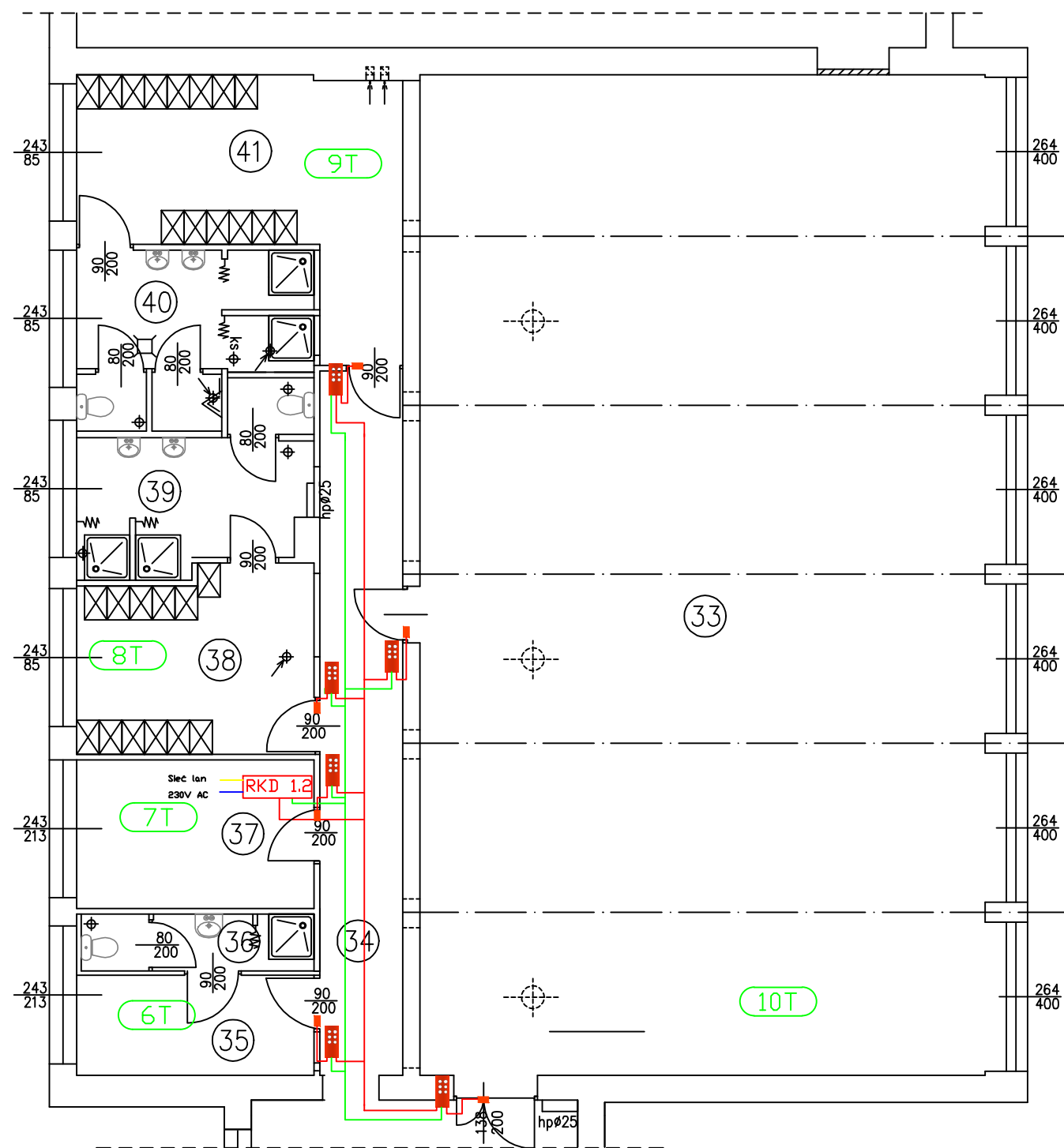


## Rzut parteru



- Czytnik kart
- Elektrozamek z blokadą ręczną / zwora elektromagnetyczna
- Linia zasilania 12V DC przewód DMY 2x1 mm<sup>2</sup>
- Magistrala komunikacyjna RS485 przewód U/UTP Kat. 5e
- Sieć LAN przewód U/UTP Kat. 5e
- Zasilanie RKD 230V AC przewód DWY 3x2,5 mm<sup>2</sup>
- RKD Rozdzielnia kontroli dostępu

L.P.	NAZWA
33	Sala gimnastyczna
34	Korytarz
35	Szatnia dla nauczycieli
36	Węzeł sanitarny
37	Zaplecze na sprzęt sportowy
38	Szatnia damska
39	Węzeł sanitarny
40	Węzeł sanitarny
41	Szatnia męska

1. Rysunek nie zawiera rzeczywistych wymiarów budowli, jak również proporcji pomieszczeń i rozmieszczenia ścian. Rzut klatek schodowych i windy ma jedynie na celu wyobrażenie przestrzennej orientacji w planowaniu instalacji.
2. Zaznaczone kable na rysunku odzwierciedlają jedynie kierunek przebiegu i nie są rzeczywistą trasą ich prowadzenia. Położenie kabli zostanie rozplanowane po rozpoznaniu istniejącej instalacji mając na uwadze jak najmniej inwazyjny montaż jak również zgodność z obowiązującymi normami dla instalacji niskonapięciowych.
3. Rzuty nie uwzględniają prowadzenie instalacji zasilającej dla montowanego systemu. Pominięty został również schemat pionowych przepustów.

**JATEL**  
networks

Nazwa obiektu:	Budynek dydaktyczny PWSZ w Koninie		
Adres obiektu:	62-510 Konin ul. Wyszyńskiego 35		
Nazwa rysunku:	Kontrola dostępu rzut parteru		
Kreślił:	Imię i nazwisko:	Podpis:	
	mgr inż. Maciej Margiela		
Branża:	Elektryczna - niskoprądowa	Skala: NTS	Nr. rysunku:
Stadium:	Projekt wykonawczy	Data: 24.05.2018	2/4