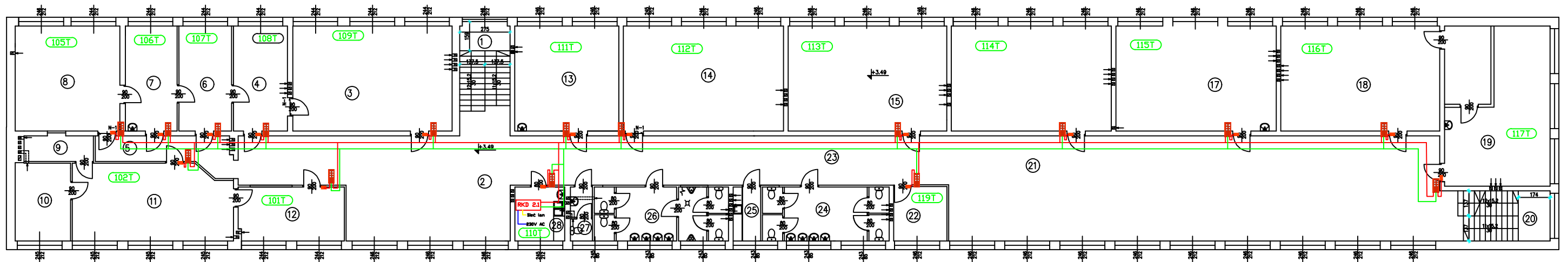


Rzut piętra



- Czytnik kart
- Elektrozamek z blokadą ręczną / zwora elektromagnetyczna
- Linia zasilania 12V DC przewód DMY 2x1 mm²
- Magistrala komunikacyjna RS485 przewód U/UTP Kat. 5e
- Sieć LAN przewód U/UTP Kat. 5e
- Zasilanie RKD 230V AC przewód DWY 3x2,5 mm²

RKD Rozdzielnia kontroli dostępu

LP.	NAZWA
1	Klatka schodowa
2	Hol
3	Sala dydaktyczna
4	Pokój nauczycielski
5	Komunikacja
6	Pokój nauczycielski
7	Pokój nauczycielski
8	Sala dydaktyczna
9	Magazyn

LP.	NAZWA
10	Pom.administracyjne
11	Dziekanat
12	Pom. administracyjne
13	Sala dydaktyczna
14	Sala dydaktyczna
15	Sala komputerowa
16	Sala komputerowa
17	Sala dydaktyczna
18	Sala dydaktyczna

LP.	NAZWA
19	Sala dydaktyczna
20	Klatka schodowa
21	Komunikacja
22	Serwerownia
23	Korytarz
24	WC damskie
25	Pom.porzadkowe
26	WC męskie
27	WC personelu
28	Pom.socjalne

1. Rysunek nie zawiera rzeczywistych wymiarów budowli, jak również proporcji pomieszczeń i rozmieszczenia ścian. Rzut klatek schodowych i windy ma jedynie na celu wyobrażenie przestrzennej orientacji w planowaniu instalacji.
 2. Zaznaczone kable na rysunku odzwierciedlają jedynie kierunek przebiegu i nie są rzeczywistą trasą ich prowadzenia. Położenie kabli zostanie rozplanowane po rozpoznaniu istniejącej instalacji mając na uwadze jak najmniej inwazyjny montaż jak również zgodność z obowiązującymi normami dla instalacji niskonapięciowych.
 3. Rzuty nie uwzględniają prowadzenie instalacji zasilającej dla montowanego systemu. Pominięty został również schemat pionowych przepustów.

	Nazwa obiektu: Budynek dydaktyczny PWSZ w Koninie	
	Adres obiektu: 62-510 Konin ul. Wyszyńskiego 35	
	Nazwa rysunku: Kontrola dostępu rzut piętra	
	Imię i nazwisko:	Podpis:
Kreślił:	mgr inż. Maciej Margiela	
Branża:	Elektryczna - niskoprądowa	Skala: NTS
Stadium:	Projekt wykonawczy	Data: 24.05.2018
		Nr. rysunku: 3/4