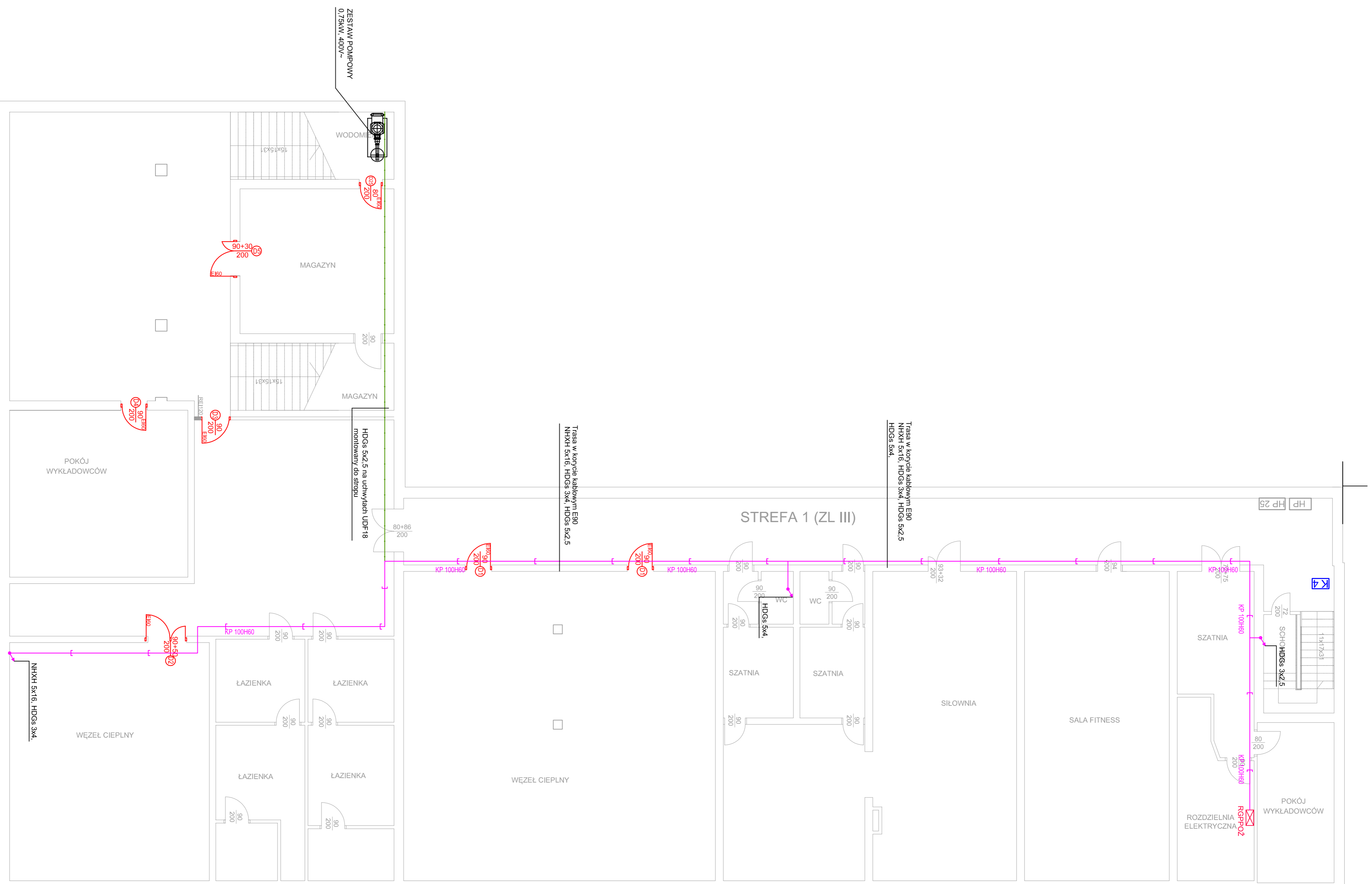


LEGENDA	
	Centrala oddymiania - całkowity prąd napędów 2x4A - 2 linie/2 grupy Zasilacz do systemów kontroli rozpraszania dymu
	Centrala oddymiania - całkowity prąd napędów 2x4A - 1 linia/2 grupy
	Szafa sterująco-zasilająca
	Centrala oddymiania - całkowity prąd napędów 2x4A - 1 linia/2 grupy
	Przysiek oddymiania
	Czujka dymu
	Przysiek przewietrzania
	Słownik elektryczny drzwi napowietrzających
	Czujka zasysająca
	Zasilacz pożarowy Merwax 1A
	Chwytnak elektromagnetyczny
	Rozdzielnica RSPPO2
	Koryta kablowe dla systemów podtrzymania zasilania E90 Ozni. RP-90H0 - szer.: 50, wysokość 60
	Pion kablowy
	Trasa przewodu HDGs 5x2,5 montaż na uchwyłach UDF-18 do strypy
<b>UWAGA</b>	
Wymagane jest rezerwowe zasilanie systemu oddymiania Poza zakresem opracowania	



JEDNOSTKA PROJEKTOWA:	 <b>PROJEKTOWANIE SYSTEMÓW PRZECIWPÓŻAROWYCH</b> MAJDA-POZ Usługi przeciwpożarowe i BHP Grzegorz Majda Marjańców 9A, 62-704 Kalisz NIP: 668-189-07-19, tel: 691 689 819 PROJEKT BUDOWLANY SYSTEMU ODDYMIANIA KLATEK SCHODOWYCH		
OBIEKT:			
TEMA:	Państwowa Wyższa Szkoła Zawodowa w Koninie ul. Przyjaźni 1, 62-510 Konin		
INWESTOR:	Państwowa Wyższa Szkoła Zawodowa w Koninie ul. Przyjaźni 1, 62-510 Konin		
BRANŻA:	Budynek dydaktyczny Państwowej Wyższej Szkoły Zawodowej 62-510 Konin, ul. Przyjaźni 1 dz. nr 32/39, obręb ewid. 0003 Glinka, jednostka ewid.: 306201_1 Maszko Konin		
FAZA PROJEKTU:	PROJEKT BUDOWLANY	DATA	maj 2019 r.
BRANŻA:	SANITARNIA ELEKTRYCZNA	SKALA	1:100
TRZĘSC RYSUNKU:	RZUT PIWNICY	NR RYSUNKU	ODD1
PROJEKTOWAŁ:	mgr inż. Andrzej Kulesa specj. Instalacyjna mgr. inż. Ireneusz Dętko specj. elektryczna	NR UPIS:	WKP/0271/P/CO/S/04
PROJEKTOWAŁ:		GPB/17342-9/97	