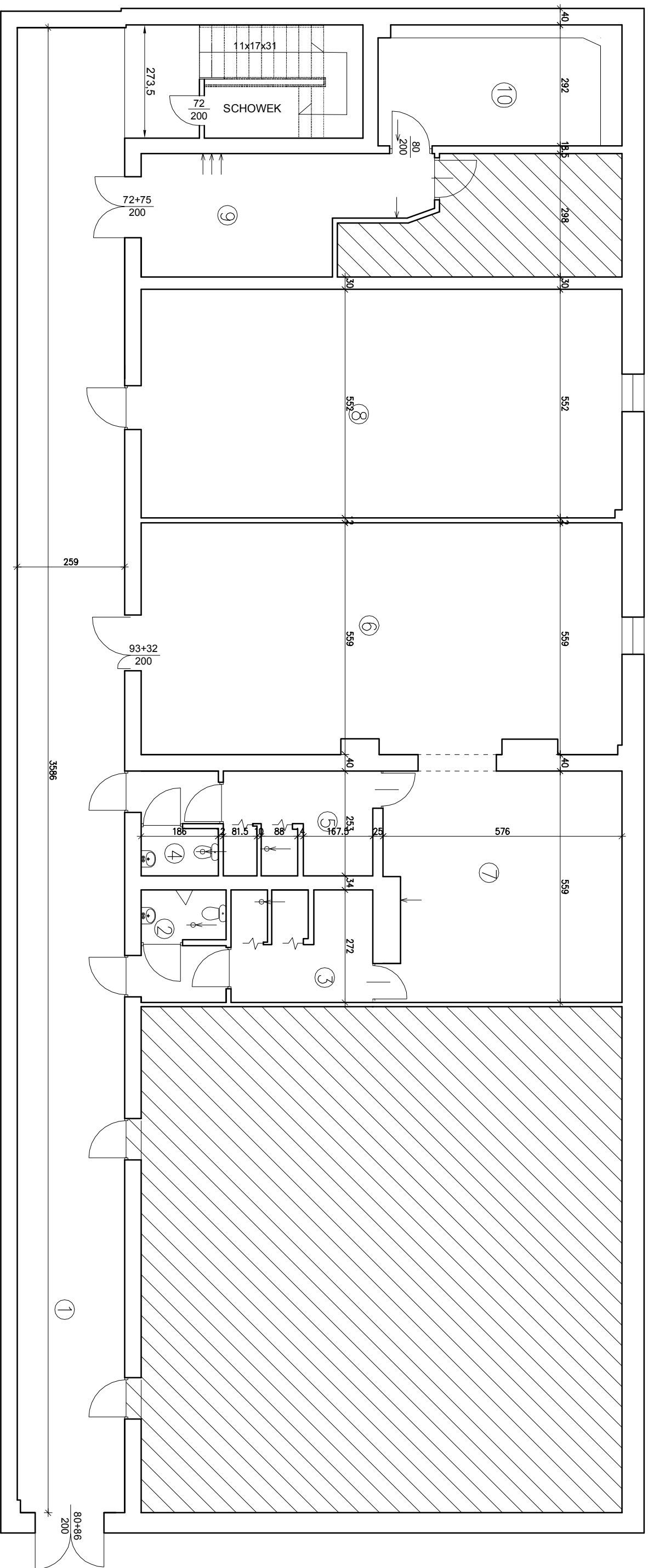


40 292 18,5 298 30 552 12 2360,5 40 559 559 10



LP.	NAZWA	POW./m <sup>2</sup> /
1	Korytarz	97,8m <sup>2</sup> /pt.gresowa
2	WC męskie	5,6m <sup>2</sup> /pt.gresowa
3	Węzeł sanitarny z szatnią	9,7m <sup>2</sup> /pt.gresowa
4	WC damskie	5,0m <sup>2</sup> /pt.gresowa
5	Węzeł sanitarny z szatnią	9,3m <sup>2</sup> /pt.gresowa
6	Siłownia 1	64,0m <sup>2</sup> /wykładzina
7	Siłownia 2	32,2m <sup>2</sup> /wykładzina
8	Pom. areobliku	64,0m <sup>2</sup> /wykładzina
9	Szatnia	17,5m <sup>2</sup> /pt.gresowa
10	Pom.kierownika	17,1m <sup>2</sup> /pt.gresowa
RAZEM		322,2m <sup>2</sup>

## RZUT PIWNIC 1:100 INWENTARYZACJA

<b>MS STUDIO</b>		<b>BIURO PROJEKTÓW MS STUDIO</b>	
mgr inż. arch. Marika Sypniewska, 62-510 Konin, ul. Działkowa 1 d, email: ms.studio@onet.pl			
<b>Inwestor:</b>	Państwowa Wyższa Szkoła Zawodowa w Koninie ul. Przyjaźni 1, 62-510 Konin	<b>Stadium P. budowlany</b>	
<b>Obiekt:</b>	Remont siłowni w budynku PWSZ w Koninie.	<b>Data:</b>	02.2020r.
<b>Labelacja:</b>	dz. nr 32/39, obręb ewid. 0003 Glinka, jednostka ewid.: 306201_1 Miasto Konin	<b>Skala:</b>	1:100
<b>Rysunek:</b>	<b>Rzut piwnic- inwentaryzacja.</b>	<b>Nr uprawnień</b>	
<b>Branża:</b>	Architektoniczna	<b>Podpis</b>	
<b>Projektował:</b>	mgr inż. arch. Marika Sypniewska w spec. architektonicznej	<b>6/WP/OK/2016</b>	
			<b>Nr rysunku</b> <b>A1</b>