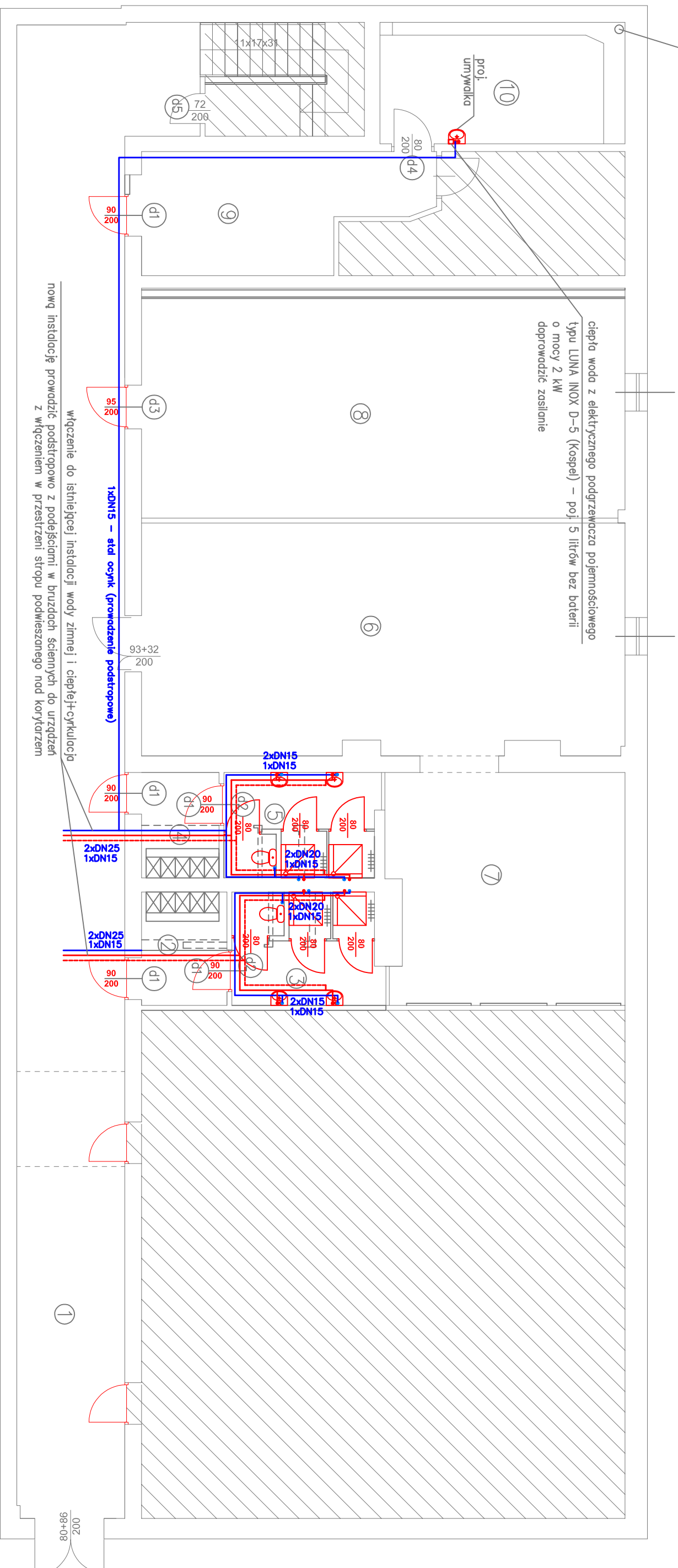


pion kanalizacji deszczowej żel. dn 125 do wymiany
na pion PP d125 (np Geberit Silent-PP) ~9,0 m
wymiana wpustu dachowego na wpust renowacyjny DN125



nową instalację prowadzić podstropowo z podejściami w bruzdach ściennych do urządzeń z włączeniem w przestrzeni strypu podwieszanego nad korytarzem

włączenie do istniejącej instalacji wody zimnej i ciepłej-cyrkulacja

L.P.	NAZWA	POW./m ² /
1	Korytarz	97,8m ² /pł.gresowa
2	Szafka męska	5,6m ² /pł.gresowa
3	Węzeł sanitarny	9,7m ² /pł.gresowa
4	Szafka damska	5,0m ² /pł.gresowa
5	Węzeł sanitarny	9,3m ² /pł.gresowa
6	Śtównia 1	64,0m ² /wykt.sportowa PCV
7	Śtównia 2	32,2m ² /wykt.sportowa PCV
8	Pom.oreobiku	64,0m ² /wykt.sportowa PCV
9	Szafka	17,5m ² /pł.gresowa
10	Pom.kierownika	17,1m ² /pł.gresowa
RAZEM		322,2m ²

- RYSUNEK ROZPATRYWAĆ ŁĄCZNIE Z POZOSTALYMI RYSUNKAMI ARCHITEKTURY, ORAZ RYSUNKAMI INNYCH BRANŻ
 - LOKALIZACJE I GABARYTY PRZEBIĘ PRZEZ ŚCIANY I STROPY ROZPATRYWAĆ Z ODPOWIEDNIMI PROJEKTAMI BRANŻOWYMI
 - ZASTOSOWANE MATERIAŁY I TECHNOLOGIE POWINNY POSIADAĆ WYMAGANE CERTYFIKATY I APROBATY TECHNICZNE WYMAGANE OBOWIĄZUJĄCYMI PRZEPISAMI PRAWA BUDOWLANEGO
 - CAŁOŚĆ PRAC BUDOWLANYCH I MONTAŻOWYCH WYKONAĆ POD NAZDOREM ORAZ ZGODNIE Z WYTYCZNYMI DOSTAWCÓW WSZYSTKICH TECHNOLOGII, ZGODNIE Z NORMAMI I WARUNKAMI TECHNICZNYMI WYKONAWSTWA, ORAZ ZASADAMI SZTUKI BUDOWLANEJ
 - Wykonawca jest zobowiązany sprawdzić wszystkie wymiary przed rozpoczęciem prac budowlanych. Nie składować i nie pobierać wyniarów bezpośrednio z rysunków.
- W PRZYPADKU ROZBIEŻNOŚCI W DOKUMENTACJI NALEŻY KONSULTOWAĆ SIĘ Z PROJEKTANTEM

- ==== ściany istniejące
- ==== ściany projektowane
- ==== wyburzenia

RZUT PARTERU 1:100

BIURO PROJEKTÓW MS STUDIO			
mgr inż arch. Marika Sypniewska, 62-510 Konin, ul. Działkowa 1 d, email: ms.studio@onet.pl			
Inwestor:	Państwowa Wyższa Szkoła Zawodowa w Koninie		Stadium
Objekt:	Remont sieni w budynku PWSZ w Koninie		Data
Localizacja:	dz. nr 32/39, obręb ewid. 0003 Glinika, jednostka ewid.: 306201_1 Młasto Konin		Skala 1:100
Rysunek:	Rzut parteru-Instalacje wodne		
Branża:	Sanitarna	Nr uprawnień	Podpis
Projektował:	mgr inż. Bartosz Kapuściński w specj. instalacyjnej	WKP/0153/PWOS/10	S1
			Nr rysunku