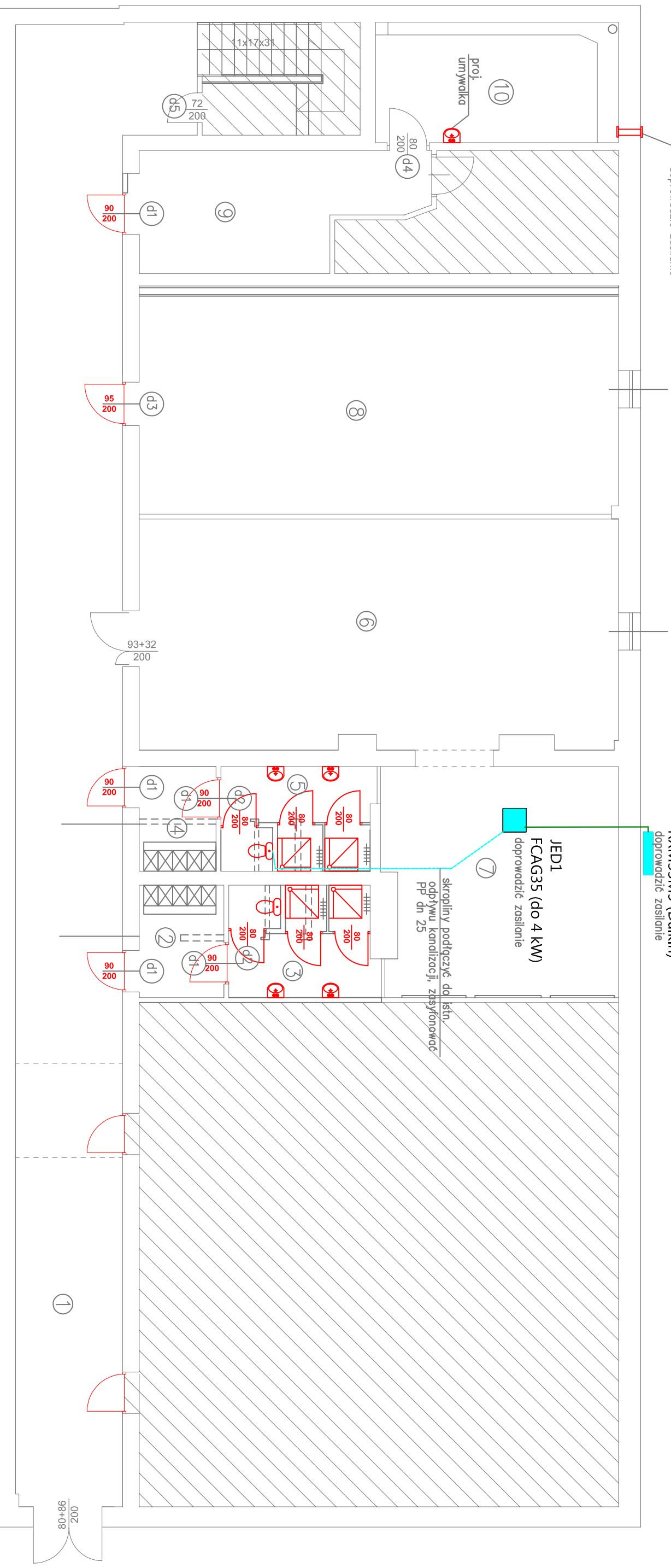


rekuperator ścienny typu PRANA 150
nowiew 115 m³/h, wywiew 105 m³/h
fi 150, zużycie prądu : 6-32 W
doprowadzić zasilanie

RXM35M9 (Daikin)
doprowadzić zasilanie

JED1
FCAG35 (do 4 kW)
doprowadzić zasilanie

skropliny podciągnąć do istn.
odpiętyu kanalizacji, zsynchronować
pp dn 25



JEDNOSTKI KLIMATYZACJI
KASETONOWA TYPU FCAG35 (Daikin)
POŁĄCZONA Z JEDNOSTKĄ ZEWNĘTRZNĄ
DACHOWĄ TYPU RXM35M9 (Daikin)

L.P.	NAZWA	POW./m ² /
1	Korytarz	97,8m ² /pł.gresowa
2	Szathia męska	5,6m ² /pł.gresowa
3	Węzeł sanitarny	9,7m ² /pł.gresowa
4	Szathia damska	5,0m ² /pł.gresowa
5	Węzeł sanitarny	9,3m ² /pł.gresowa
6	Siłownia 1	64,0m ² /wykt.sportowa PCV
7	Siłownia 2	32,2m ² /wykt.sportowa PCV
8	Pom.oreobiku	64,0m ² /wykt.sportowa PCV
9	Szathia	17,5m ² /pł.gresowa
10	Pom.kierownika	17,1m ² /pł.gresowa
RAZEM		322,2m²

- RYSUNEK ROZPATRYWAĆ ŁĄCZNIE Z POZOSTALYMI RYSUNKAMI ARCHITEKTURY, ORAZ RYSUNKAMI INNYCH BRANŻ
 - LOKALIZACJE I GABARYTY PRZEBIĘ PRZEZ ŚCIANY I STROPY ROZPATRYWAĆ Z ODPWIEDNIMI PROJEKTAMI BRANŻOWYMI
 - ZASTOSOWANE MATERIAŁY I TECHNOLOGIE POWINNY POSIADAĆ WYMAGANE CERTYFIKATY I APROBATY TECHNICZNE WYMAGANE OBOWIĄZUJĄCYMI PRZEPISAMI PRAWA BUDOWLANEGO
 - CAŁOŚĆ PRAC BUDOWLANYCH I MONTAŻOWYCH WYKONAĆ POD NADZOREM ORAZ ZGODNIE Z WYTYCZNYMI DOSTAWCÓW WSZYSTKICH TECHNOLOGII, ZGODNIE Z NORMAMI I WARUNKAMI TECHNICZNYMI WYKONASTWA, ORAZ ZASADAMI SZTUKI BUDOWLANEJ
 - Wykonawca jest zobowiązany sprawdzić wszystkie wyniary przed rozpoczęciem prac budowlanych.
 - Nie składować i nie pobierać wyniarów bezpośrednio z rysunków.
- W PRZYPADKU ROZBIEŻNOŚCI W DOKUMENTACJI NALEŻY KONSULTOWAĆ SIĘ Z PROJEKTANTEM

- ==== ściany istniejące
- ==== ściany projektowane
- ===== wyburzenia

RZUT PARTERU 1:100

BIURO PROJEKTÓW MS STUDIO mgr inż arch. Marika Sypniewska, 62-510 Konin, ul. Działkowa 1 d, email: ms.studio@onet.pl				Stadium Pr. budowlany
Państwowa Wyższa Szkoła Zawodowa w Koninie ul. Przyjaźni 1, 62-510 Konin				Data 02.2020r.
Remont siłowni w budynku PWSZ w Koninie.				
dz. nr 32/39, obręb ewid. 0003 Glinika, jednostka ewid.: 306201_1 Młasto Konin				Skala 1:100
Lokalizacja				
Rysunek				
Rzut parteru-wentylacja i klimatyzacja				Nr rysunku S3
Branża: Sanitarna		Nr uprawnień		Podpis
Projektował: mgr inż. Bartosz Kapuściński w specj. instalacyjnej		WKR/0153/PWOS/10		